

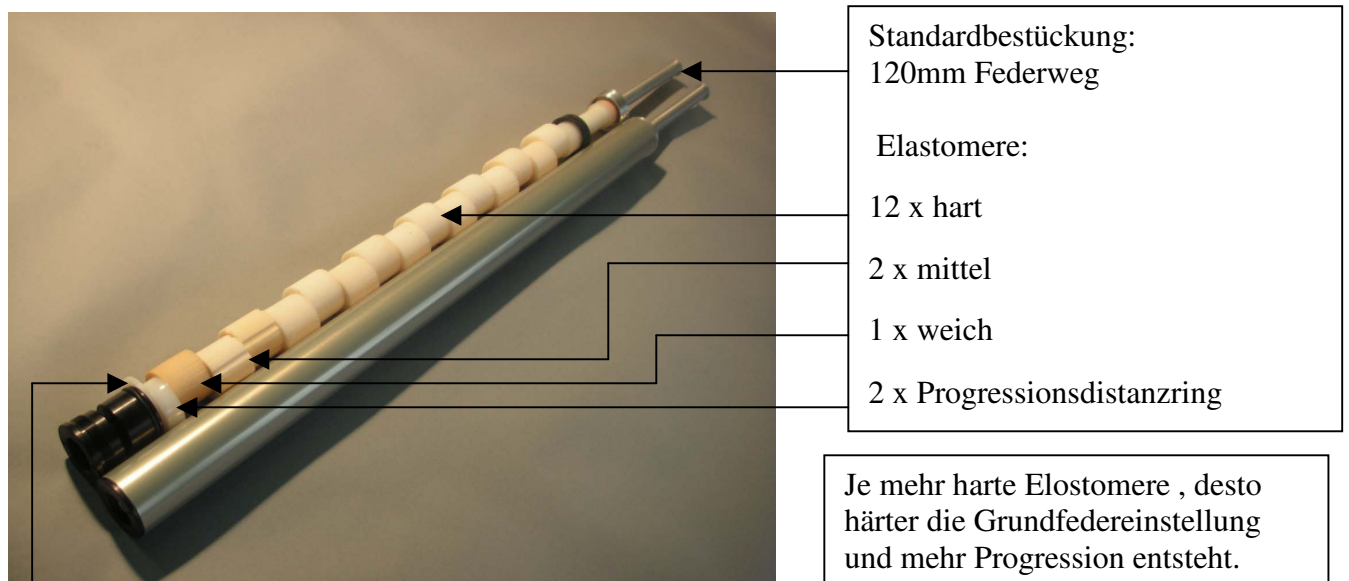
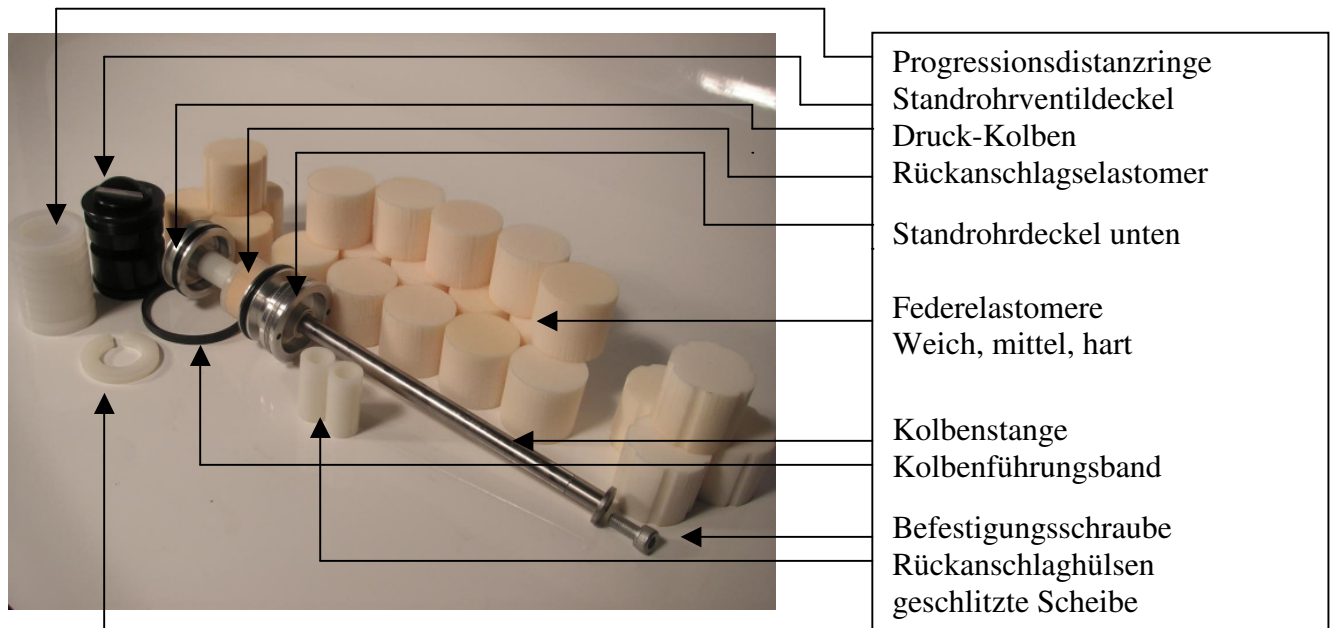
mc-air - Federeinheit

Montageanleitung

Stand 25.11.08

Das Prinzip der **mc-air Federeinheit (MCF)** besteht aus einer Kombination von Luft und Elastomeren innerhalb der selben Luftkammer. Die Elastomere übernehmen einen Teil der Federkraft, so dass man mit wenig Luftdruck fahren kann. Dies verbessert das Ansprechverhalten der Gabel gegenüber anderen Systemen.

Durch die Möglichkeit der Verwendung von unterschiedlichen Elastomeren in Kombination mit Progressionsdistanzringen, lässt sich die Federung in ihrer Grundeinstellung variieren. Der Nutzer kann sich somit die Progression der Federung nach seinen individuellen Wünschen einstellen.



Die geschlitzte Kunststoffscheibe muß in jedem Fall direkt unter dem Standrohrdeckel eingebaut sein. Ohne die Scheibe kann es beim Luftablassen sehr lange dauern

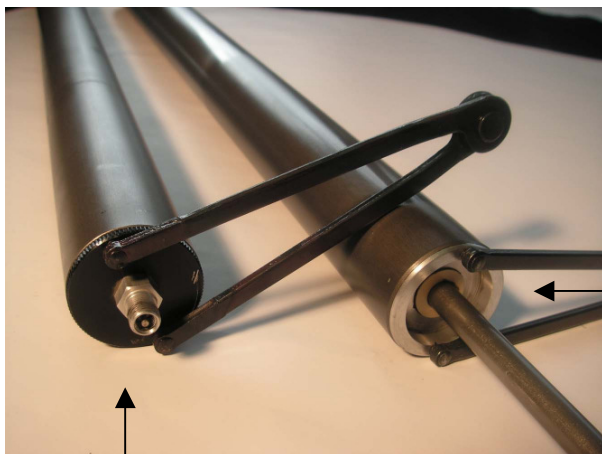
Ausbau der alten Federeinheit



Gabelstandrohr der Federseite (Fahrtrichtung li) ausbauen. Dazu wird bei ausgebautem Vorderrad die Endverschraubung am Gabelunterteil herausgedreht.



Die jeweils linken Klemmschrauben der Gabelbrücken werden gelöst und das komplette Standrohr herausgezogen..



Luft ablassen

Untere Einheit

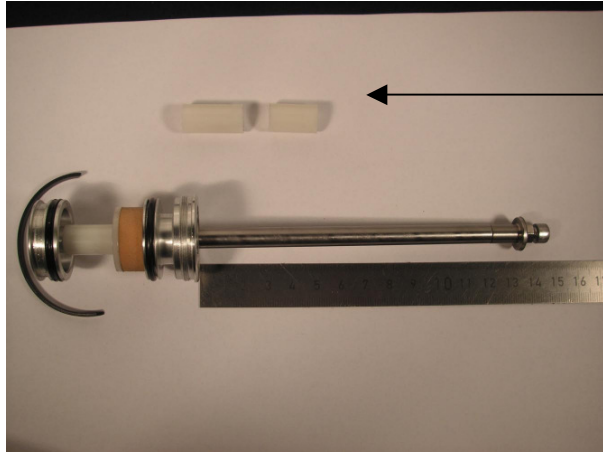
Untere Standrohrverschraubung mit Stiftschlüssel lösen und die komplette Einheit aus dem Standrohr herausziehen.

Obere Einheit

Da die obere Einheit, der Standrohr-Ventildeckel SVD mit dem Progressionsrohr PR nach längerer Zeit sehr fest im Standrohr SR sitzen kann, empfiehlt es sich, in das SR etwas Kriechöl z.B. WD 40 einzusprühen, so dass sich der O-ring des PR im SR löst, ggf. dreht man den SVD ohne PR aus den SR. Das im SR verbleibende PR kann z.B. mit einem geeigneten Rundmaterial (Besenstiel) leicht herausgeschlagen werden.

Einbau der mc-air Federeinheit

Untereinheit



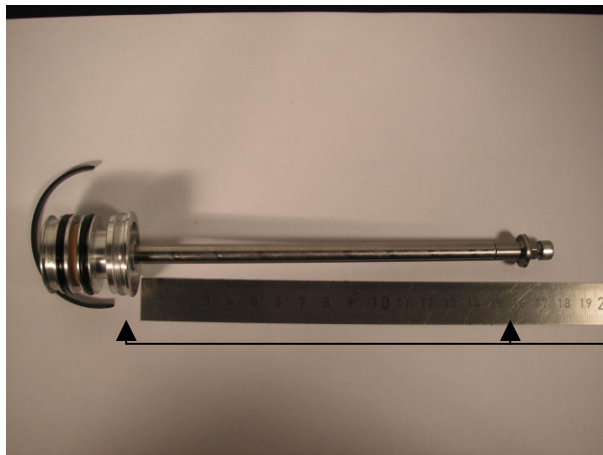
Federweg einstellen

Grundeinstellung 120mm

Der Federweg der Gabel lässt sich dadurch verstellen, dass man den Rückanschlag entsprechend begrenzt. Möchte man den Federweg auf 140mm vergrößern, so wird

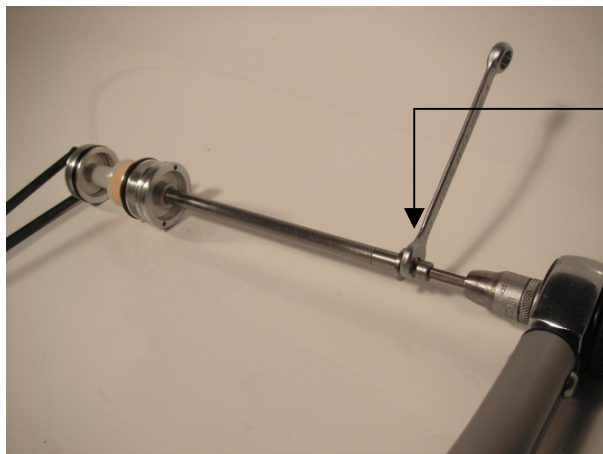
eine **Endanschlagshülse** von der

Kolbenstange der Federseite entnommen und ein Federelastomer der Luftkammer zugefügt.



Der eingestellte Federweg wird bei ausgebautem Standrohr, an der Länge der herausragenden Kolbenstange incl. der Stützschaube gemessen.

Federweg max 160mm (f. Votec 140)

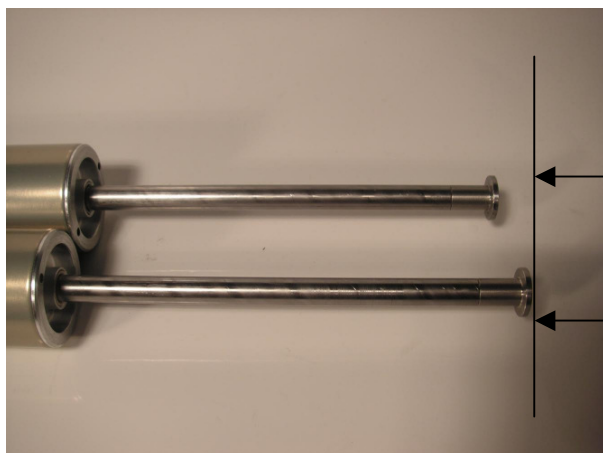


Durch Kontern einer Inbusschraube lässt sich die Stützschaube der Kolbenstange **mit 9Nm** leicht festschrauben oder lösen.

Kein Schraubensicherungsmittel notwendig

Achtung

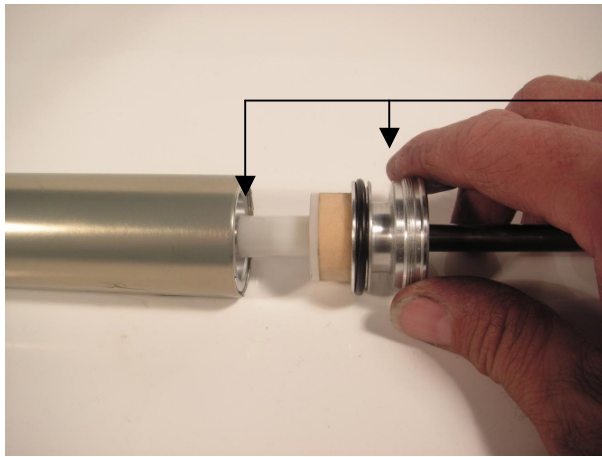
bei Votec Gabeln max 140mm Federweg



Bei der Verwendung von anderen Luftdämpfern, ist zu prüfen, dass der Weg der Kolbenstange des Luftdämpfers auf jeden Fall mehr als der der Federeinheit beträgt.

Federeinheit - Kolbenstange muss kürzer sein als -

Dämpfereinheit - Kolbenstange



Beim Einführen der unteren Einheit muss die Endverschraubung möglichst nahe beim Kolben sein.



Achtung:

Beim Einführen des Kolbens müssen die beiden Enden des Führungsbandes in der Nut gehalten werden, so dass sich der Kolben vorsichtig durch das Gewinde schieben lässt. Auf keinen Fall darf der Dichtring an der scharfen Kante des Rohrs beschädigt werden und sollte auch deshalb gut gefettet sein.



Standrohrdeckel unten mit Stiftschlüssel festziehen.

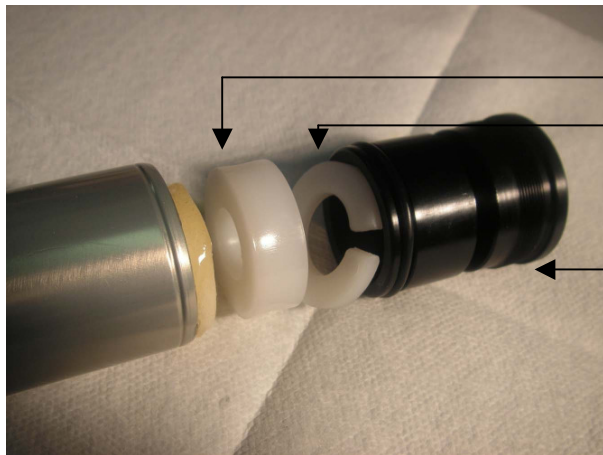


Zunächst muss das SR gut gefettet werden.

Achtung:

Verwenden Sie nur das mitgelieferte Spezial-Elastomerfett.

Dann können die gut gefetteten Elastomere in der jeweils gewünschten Bestückung eingelegt werden.



Position der
 der Progressionsdistanzen
 und geschlitzten Scheibe und

Die abgebildete Reihenfolge ist zu beachten.

SVD mit Stiftschlüssel festziehen.

MCF - Grundeinstellung 80Kg Fahrer					
Federweg	Druck Elastomere hart	Druck Elastomere mittel	Druck Elastomere weich	Progres- sions Distanzringe	Rück- anschlag Distanzringe
100	12	1	1	2	3
120	12	2	1	2	2
140	12	3	1	2	1
160	13	3	1	0	0
empf. Luftdruck jeweils mind. 0,5 - 1,5 bar					

Hersteller:
www.steinerdesign.net
Info@steinerdesign.net
Jürgen Steiner
Seegerstr. 7
75180 Pforzheim
Tel. 07231-780535 Fax 07231-789536